

SAGOLA 
an Elcometer company



**El Futuro
de las Automáticas**

**MADE IN
SPAIN**

w w w . s a g o l a . c o m

NUEVA LÍNEA V 4000

Sagola presenta su nueva línea de pistolas automáticas V 4000 Series específica para el sector del pintado industrial. Mantenemos todos los estándares de calidad de su antecesora la 4041 e incorporamos aspectos novedosos. Herramienta perfecta para trabajo de muy alta exigencia en cuanto a calidad de acabado, robustez y durabilidad para el trabajo en líneas automáticas.



VERSIÓN
DMM

Direct Mount Manual Fan Adjustment

VERSIÓN
QCM

Quick Change Manifold Manual Fan Adjustment

- **Reducción de tamaño:** Tratamos de reducir al máximo sus dimensiones, mejorando de esta manera la manejabilidad y consecuentemente la accesibilidad al pintado de piezas con superficies complejas.
- **Versión Robot (DMR/QCR):** Regulación automatizada del tamaño de abanico. Se sustituye la ruleta de regulación manual por una entrada de aire.
- **Especial Abrasivos:** Picos y agujas en Carburo de Tungsteno de versiones para trabajos con productos abrasivos. Gran dureza y resistencia a la abrasión.

VERSIÓN CON BASE (QCM/QCR)

Mismas características que la versión estándar (DMM/DMR) pero incluyendo una base que simplifica las labores de mantenimiento y limpieza. Sistema de **desmontaje rápido** que permite la **recolocación de la pistola** en la misma posición manteniendo los parámetros de configuración.

- Pomo ergonómico de gran tamaño para garantizar una fijación rápida y cómoda de la pistola a la base.
- Amarre con posicionamiento por encaje.
- Regulador de abanico ubicado en la base para una sustitución rápida de la pistola sin necesidad de regulación.
- Fabricada de acuerdo a la normativa de seguridad EN 1953:2013 Ap. 5.2.4.



NUEVA LÍNEA V 4000

VERSIÓN DMR / QCR

Disponible tanto en versión estándar (DMR) como en versión base (QCR).

Regulación automatizada del tamaño de abanico. Se sustituye la ruleta de regulación manual por una entrada de aire.



VERSIÓN
DMR

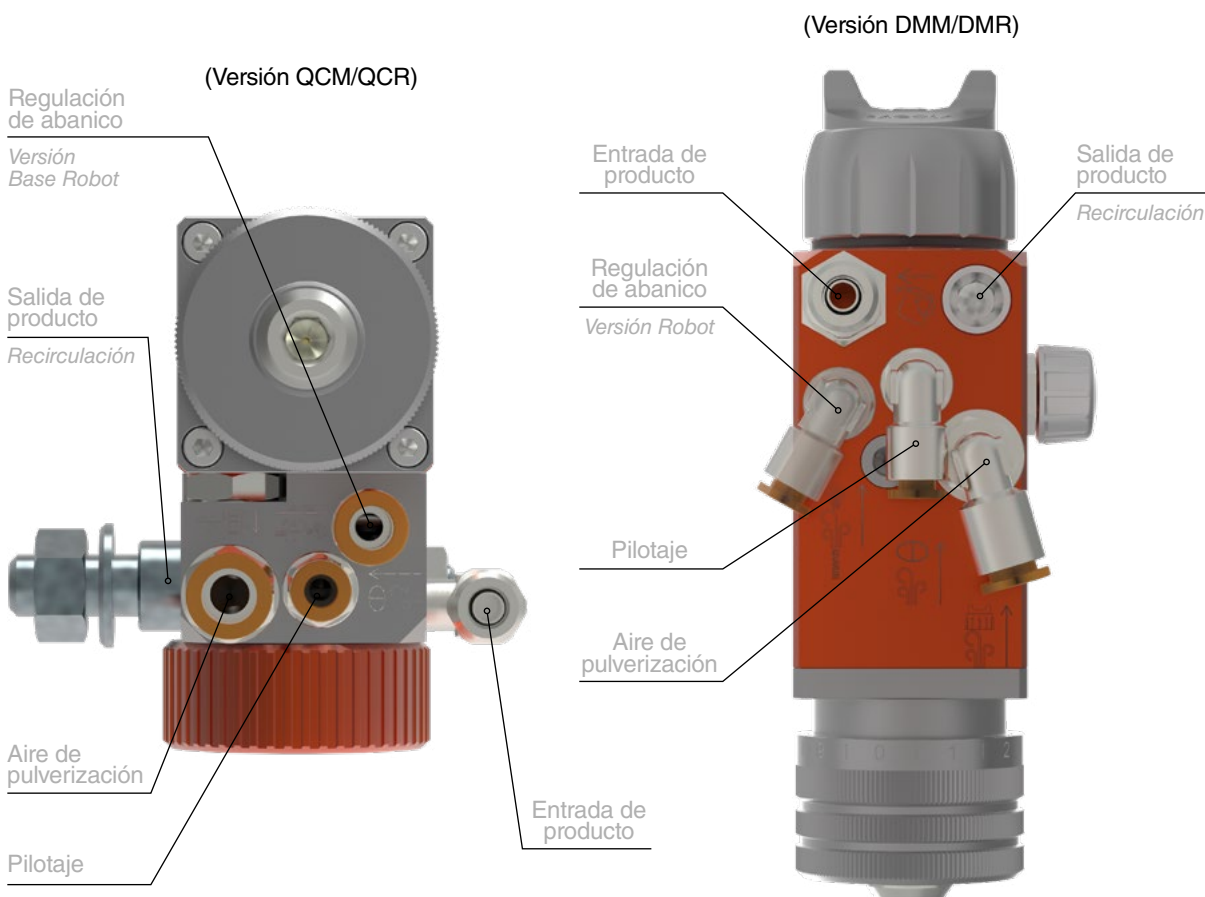
Direct Mount Remote Fan Adjustment

VERSIÓN
QCR

Quick Change Manifold Remote Fan Adjustment

CONEXIONES

Todas las entradas, tanto hidráulicas como neumáticas, han sido situadas en el mismo lateral de la pistola o de la base; facilitando de este modo la configuración de la instalación de pintado.



VENTAJAS FUNCIONALES

NUEVA LÍNEA V 4000

- **Cuerpo** de aluminio forjado y anodizado de gran robustez y alta protección a la corrosión.
- Tecnología **Metal to Metal**. Ausencia de juntas, O-rings o piezas plásticas en la zona de fluido.
- **Prensaestopas autoajustable** de alta durabilidad.
- Todas las **conexiones**, tanto hidráulicas como neumáticas en el mismo lado de la pistola.
- **Pistón accionador** Diseñado y testado para la realización de trabajos continuados y de gran durabilidad.
- **Boquillas de aire** de aluminio anodizado (libres de corrosión) de gran resistencia y durabilidad. Ideal para ambientes agresivos.
- **Regulador de caudal de fluido**. Gran sensibilidad en el ajuste de la cantidad de material a aplicar. Con nonio puesta a "0".
- **Regulador de abanico** progresivo de gran precisión.
- **Conectores rápidos** en las entradas de aire y fluido.



**EXTERIOR
E INTERIOR
TRATAMIENTO
ANTI
CORROSIVO
EN TODA LA
PISTOLA**

NUEVA LÍNEA V 4000

DATOS TÉCNICOS

V 4000



	DMM	DMR	QCM	QCR
Peso	915 g	987 g	1.240 g	1.318 g
Dimensiones	164 x 45 x 104 mm	164 x 45 x 104 mm	164 x 45 x 174 mm	164 x 45 x 174 mm
Racor entrada pilotaje	4 mm	4 mm	4 mm	4 mm
Racor de entrada de aire	4 mm	4 mm	4 mm	4 mm
Racor de entrada de producto	BSP 1/4" M	BSP 1/4" M	BSP 1/4" M	BSP 1/4" M
Presión máxima de aire	8 bar	8 bar	8 bar	8 bar
Presión máxima de aire recomendada	2 - 2,5 bar	2 - 3 bar	2 - 3 bar	2 - 3 bar
Materiales en contacto con el producto	Acero INOX, POM, Teflón, Nylon y Carburo de Tungsteno.			
Distancia de aplicación recomendada	■ EPA	18 - 20 cm	18 - 20 cm	18 - 20 cm
	■ HVLP	12 - 15 cm	15 - 20 cm	-
	■ Media Presión	20 - 25 cm	20 - 25 cm	18 - 22 cm



La pistola automática V 4000 es **100% compatible** con la gama de boquillas y picos de fluido de la X 4100 series, lo que permite replicar los acabados de la estación automática de pintado con una pistola manual y viceversa. De este modo se da la posibilidad de complementar ambos sistemas (manual y automático) en un mismo proyecto.

X 4100 SERIES



DATOS TÉCNICOS

V 4000 DATOS TÉCNICOS



DATOS TÉCNICOS

■ Sistema Media Presión ■ Sistema EPA ■ Sistema HVLP

Boquilla	Paso	Aportación de producto	Consumo de aire	Tamaño de abanico
X765	0.80	179 g/min.	315 L/min.	301 mm.
	1.00	211 g/min.		310 mm.
	1.20	250 g/min.		320 mm.
	1.40	295 g/min.		329 mm.
X777	1.00	241 g/min.	345 L/min.	375 mm.
797	1.00	194 g/min.	370 L/min.	330 mm.
	1.20	230 g/min.		340 mm.
X20A	1.20	215 g/min.	430 L/min.	348 mm.
	1.40	254 g/min.		359 mm.
	1.80	300 g/min.		370 mm.
X96	1.40	216 g/min.	250 L/min.	310 mm.
	1.80	310 g/min.		340 mm.
X^{SUPER}VIT	1.00	274 g/min.	380 L/min.	334 mm.
	1.20	324 g/min.		345 mm.
	1.40	382 g/min.		355 mm.
XTO1B	0.80	174 g/min.	295 L/min.	291 mm.
	1.00	206 g/min.		300 mm.
	1.20	290 g/min.		310 mm.
	1.40	342 g/min.		319 mm.
XTO3	1.00	202 g/min.	460 L/min.	339 mm.
	1.20	238 g/min.		349 mm.
	1.40	280 g/min.		360 mm.
X3030	1.20	330 g/min.	514 L/min.	310 mm.
	1.40	389 g/min.		319 mm.
500	0.80	161 g/min.	480 L/min.	292 mm.
	1.00	190 g/min.		300 mm.
	1.20	225 g/min.		310 mm.
600	0.80	157 g/min.	630 L/min.	320 mm.
	1.00	186 g/min.		330 mm.
	1.20	220 g/min.		340 mm.
	1.40	259 g/min.		350 mm.
78	1.40 C.T.	300 g/min.	410L/min.	360 mm.
67	1.80 C.T.	300 g/min.	400 L/min.	310 mm.
64	2.20 C.T.	354 g/min.	400 L/min.	290 mm.
62	2.80 C.T.	417 g/min.	410 L/min.	300 mm.






Tanto la aportación de producto como el tamaño de abanico en las pistolas de presión, están directamente relacionados con la presión de producto configurada por el usuario, la viscosidad de dicho producto y las características de la manguera. Por lo tanto, estos valores variarán dependiendo de la configuración utilizada.



V 4000 VERSIONES

VERSIONES PISTOLA

Versiones con kit Pico y Aguja de Acero Inoxidable.

Boquilla	Paso	DMM	DMR	QCM	QCR
X765	0.80	102 509 01	102 510 01	102 509 50	102 510 50
	1.00	102 509 02	102 510 02	102 509 51	102 510 51
	1.20	102 509 03		102 509 52	
	1.40	102 509 04	102 510 03	102 509 53	102 510 52
X777	1.00	102 509 16		102 509 65	
797	1.00	102 509 25	102 510 09	102 509 74	102 510 58
	1.20		102 510 10		102 510 59
X20A	1.20	102 509 22	102 510 11	102 509 71	102 510 60
	1.40	102 509 23	102 510 12	102 509 72	102 510 61
	1.80	102 509 24		102 509 73	
X96	1.40	102 509 28		102 509 77	
	1.80	102 509 29		102 509 78	
X^{SUPER}VIT	1.00	102 509 19		102 509 68	
	1.20	102 509 20		102 509 69	
	1.40	102 509 21		102 509 70	
X^{T01B}	0.80	102 509 12	102 510 07	102 509 61	102 510 56
	1.00	102 509 13		102 509 62	
	1.20	102 509 14		102 509 63	
	1.40	102 509 15	102 510 08	102 509 64	102 510 57
X^{T03}	1.00	102 509 17		102 509 66	
	1.20	102 509 18		102 509 67	
X3030	1.20	102 509 26	102 510 15	102 509 75	102 510 64
	1.40	102 509 27	102 510 16	102 509 76	102 510 65
500	0.80	102 509 05	102 510 04	102 509 54	102 510 53
	1.00	102 509 06	102 510 05	102 509 55	102 510 54
	1.20	102 509 07	102 510 06	102 509 56	102 510 55
600	0.80	102 509 08		102 509 57	
	1.00	102 509 09		102 509 58	
	1.20	102 509 10	102 510 13	102 509 59	102 510 62
	1.40	102 509 11	102 510 14	102 509 60	102 510 63

Versiones con kit Pico y Aguja de Carburo de Tungsteno.

Boquilla	Paso	DMM	DMR	QCM	QCR
X765	1.20 C.T.	102 509 35	102 510 20	102 509 85	102 510 70
	1.40 C.T.	102 509 36	102 510 21	102 509 86	102 510 71
X^{T01B}	1.20 C.T.		102 510 25		102 510 75
X^{T03}	1.40 C.T.	102 509 39		102 509 89	
500	1.20 C.T.	102 509 37	102 510 22	102 509 87	102 510 72
600	1.20 C.T.		102 510 23		102 510 73
	1.40 C.T.	102 509 38	102 510 24	102 509 88	102 510 74
78	1.40 C.T.		102 510 26		102 510 76
67	1.80 C.T.	102 509 40	102 510 27	102 509 90	102 510 77
64	2.20 C.T.	102 509 41	102 510 28	102 509 91	102 510 78
62	2.80 C.T.	102 509 42	102 510 29	102 509 92	102 510 79

■ Sistema Media Presión ■ Sistema EPA ■ Sistema HVLP





V 4000 APLICACIONES



APLICACIONES

Aplicación de todo tipo de pinturas y productos pulverizables:

- tintes
- metalizados
- esmaltes
- imprimaciones
- colas
- adhesivos
- productos abrasivos
- cerámicas
- efecto forja
- texturizados,...

Acabados de calidad sobre grandes superficies

APLICACIÓN	BOQUILLA	PICO
PRODUCTOS FLUIDOS TINTES MADERA TEXTIL, CURTIDOS TEFLÓN	765	1.00
	500 600 XT03	0.80 - 1.00
	Super VIT XT01	0.80 - 1.00
ACABADOS BICAPA METALIZADOS, PERLADOS INDUSTRIA PLÁSTICO Y AUTOMOCIÓN	765 777	1.00 - 1.20
	XT03 500 600	1.00 - 1.20
	Super VIT XT01	1.00 - 1.20
ACABADOS HS MONOCAPAS LACAS HS INDUSTRIA PLÁSTICO, MADERA Y AUTOMOCIÓN	797	1.00 - 1.20
	XT03 500 600	1.00 - 1.20
	Super VIT XT01	1.00 - 1.20
ACABADOS ESMALTES BARNICES MADERA METAL	765	1.20 - 1.40
	777	1.20
	XT03 500 600	1.00 - 1.20
	Super VIT XT01	1.20
IMPRIMACIONES, APAREJOS FONDOS TAPAPOROS INDUSTRIA MADERA Y METAL	765	1.20 - 1.40
	XT03 600 3030	1.20 - 1.40
	Super VIT XT01	1.20 - 1.40
PRODUCTOS ABRASIVOS ESMALTES CERÁMICOS ESMALTES VITRIFICABLES CERÁMICA VITROCRÁMICA	78	1.40 C.T.
	67	1.80 C.T.
	64	2.20 C.T.
	62	2.80 C.T.
	500 600 3030	1.20 C.T. - 1.40 C.T.
	XT01	1.40 C.T.
COLAS ADHESIVOS	20A	1.40 - 1.80
	500 600 3030	1.20 - 1.40
	XT01	1.40

V 4000 KITS DE PICO Y AGUJA

KITS DE PICO Y AGUJA

V4000

Los kits de pico y aguja de la serie V 4000 son.



Fabricados en acero inoxidable.

Kit Pico y Aguja (V series) 0.80

Code

564 181 50

Kit Pico y Aguja (V series) 1.00

564 181 51

Kit Pico y Aguja (V series) 1.20

564 181 52

Kit Pico y Aguja (V series) 1.40

564 181 53

Kit Pico y Aguja (V series) 1.80

564 181 54

Versiones en Carburo de Tungsteno:

Kit Pico y Aguja (V series) 1.20 C.T.

564 181 01

Kit Pico y Aguja (V series) 1.40 C.T.

564 181 02

Kit Pico y Aguja (V series) 1.80 C.T.

564 181 03

Kit Pico y Aguja (V series) 2.20 C.T.

564 181 04

Kit Pico y Aguja (V series) 2.80 C.T.

564 181 05










KITS PICO Y AGUJA

SAGOLA
an Elcometer company

V 4000 BOQUILLAS DE AIRE

BOQUILLAS DE AIRE

V4000

ACABADOS INDUSTRIALES MEDIA PRESIÓN				
BOQUILLA	X765	X777	797	X20A
CÓDIGO	564 181 57	564 181 58	564 181 59	564 181 56
ACABADOS INDUSTRIALES SISTEMA EPA			ACABADOS INDUSTRIALES MEDIA PRESIÓN SISTEMA DE PINTADO POR GRAVEDAD	
BOQUILLA	XVT^{SUPER}	XT01B		X96
CÓDIGO	564 187 25	564 187 29		564 187 26
ACABADOS INDUSTRIALES SISTEMA HVLP				
BOQUILLA	XT03	X3030	500	600
CÓDIGO	564 187 27	564 182 07	564 182 31	564 181 61
ALTA VISCOSIDAD ABRASIVOS MEDIA PRESIÓN				
BOQUILLA	78	67	64	62
CÓDIGO	564 187 34	564 187 31	564 187 32	564 187 33

■ Sistema Media Presión ■ Sistema EPA ■ Sistema HVLP

GARANTÍA DE SERVICIO DE REPUESTOS **SAGOLA**

SAGOLA es sinónimo de calidad y servicio. Por este motivo SAGOLA ofrece una garantía total de servicio de piezas y repuestos para el perfecto mantenimiento de todos sus productos vendidos incluso hace más de 10 años.

PISTOLA

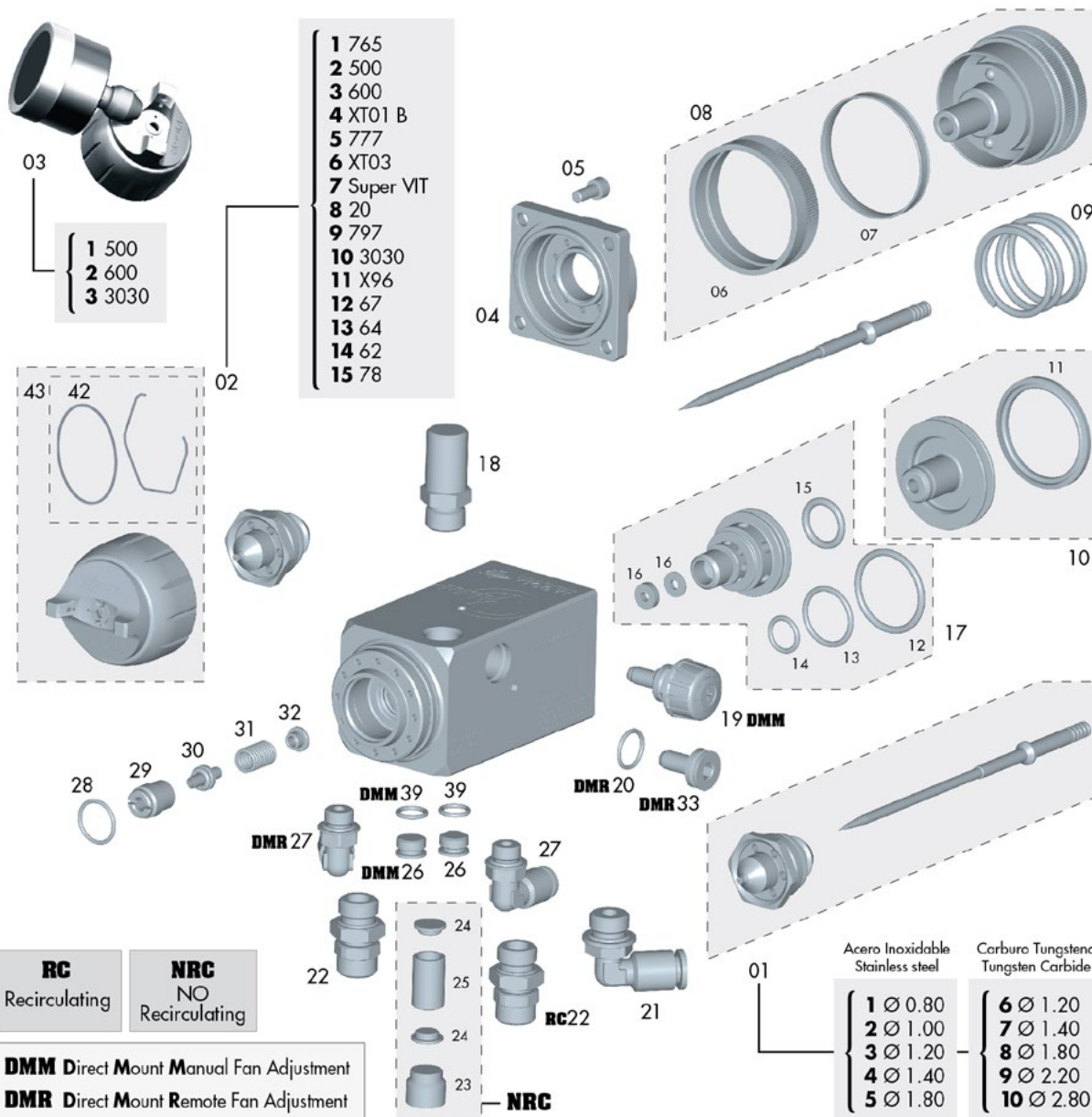
SAGOLA 
an Elcometer company

Automatic spray gun
Pistola automática

V4000

(*) Mín. 5 uds.

ed. 00



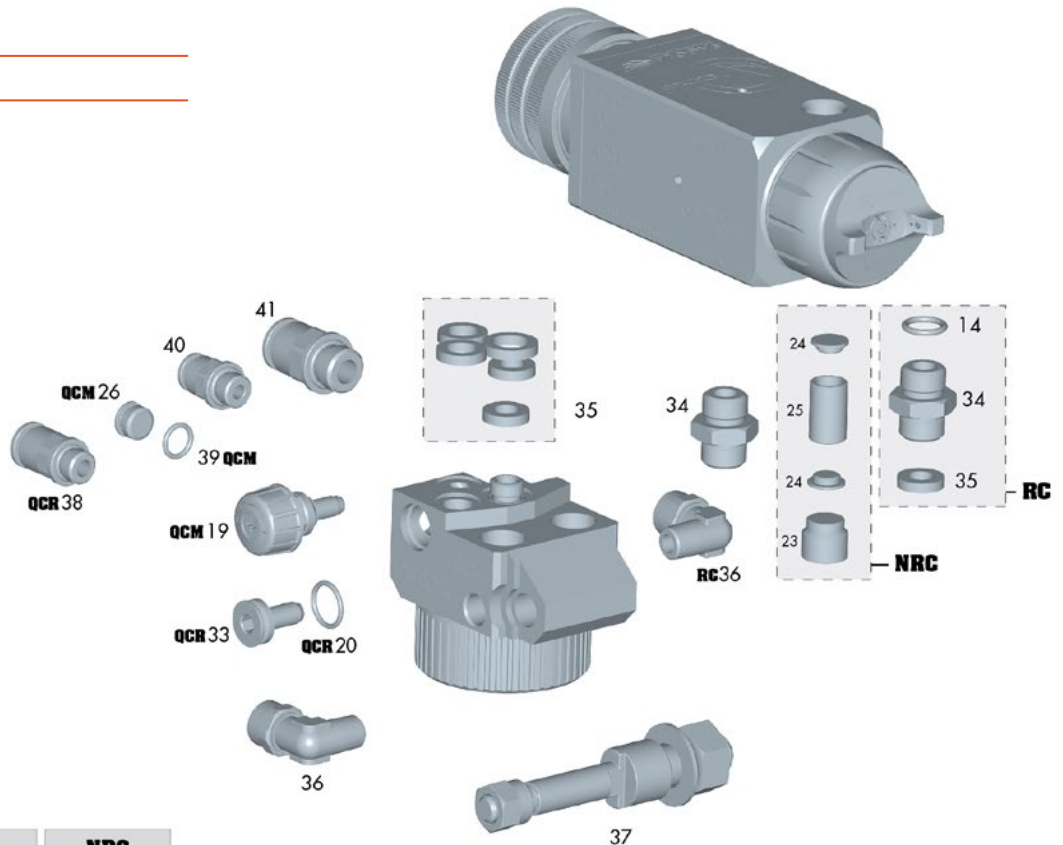
GARANTÍA DE SERVICIO DE REPUESTOS SAGOLA

SAGOLA es sinónimo de calidad y servicio. Por este motivo SAGOLA ofrece una garantía total de servicio de piezas y repuestos para el perfecto mantenimiento de todos sus productos vendidos incluso hace más de 10 años.



V4000

BASE



RC Recirculating	NRC NO Recirculating
----------------------------	-----------------------------------

QCM Quick Change Manifold **M**anual Fan Adjustment
QCR Quick Change Manifold **R**emote Fan Adjustment

Nº	Cod.	U.	Nº	Cod.	U.	Nº	Cod.	U.	Nº	Cod.	U.	Nº	Cod.	U.
01/1	56418150	1	02/5	56418158	1	04	57111709	1	18	56310206	1	32	50810104	1
01/2	56418151	1	02/6	56418727	1	05	57250820	1	19	56415206	1	33	55712188	1
01/3	56418152	1	02/7	56418725	1	06	51910007	1	20	54250931	1	34	55710359	1
01/4	56418153	1	02/8	56418156	1	07	54210261	1	21	85760842	1	35	56418676	1
01/5	56418154	1	02/9	56418159	1	08	56415111	1	22	55751704	2	36	55751821	2
01/6	56418101	1	02/10	56418207	1	09	54710216	1	23	55712186	1	37	56410015	1
01/7	56418102	1	02/11	56418726	1	10	56413215	1	24	52910011	2	38	85770094	1
01/8	56418103	1	02/12	56418731	1	11	54250004	1	25	51910236	1	39	54250919	1
01/9	56418104	1	02/13	56418732	1	12	54250952	1	26	55712187	1	40	55751822	1
01/10	56418105	1	02/14	56418733	1	13	54250945	1	27	55751819	1	41	55751807	1
02/1	56418157	1	02/15	56418734	1	14	54250926	1	28	54210221	1	42	56418681	1
02/2	56418231	1	03/1	56418008	1	15	54250936	1	29	57212210	1	43	56418678	1
02/3	56418161	1	03/2	56418009	1	16	54210218	2	30	56412004	1			
02/4	56418729	1	03/3	56418005	1	17	56412108	1	31	54710221	1			

• Este dibujo no es la lista de materiales
 • This drawing is not the bill of materials
 • Este desenho não é a lista de materiais
 • Questo disegno non è la distinta base
 • Ce schéma n'est pas la liste de matériaux
 • Diese Zeichnung ist nicht die Stückliste

COMPLEMENTOS SAGOLA

RECUERDE, utilice siempre repuestos y accesorios originales SAGOLA

para así poder garantizar el correcto funcionamiento de sus equipos de pintado.

Para garantizar el óptimo funcionamiento y rendimiento de nuestras pistolas, utilice siempre equipamiento SAGOLA.

BOMBAS BAJA PRESIÓN

La Línea DM 1/300 y 1/400 de baja presión ha sido diseñada y fabricada pensando en las necesidades desde pequeñas industrias metálicas, de plástico y de madera a carrocería industrial del más alto nivel.

Denominación	Código
Bomba neumática DM 1/300	309 205 01
Bomba neumática DM 1/300 Eq. completo	309 205 99
Bomba neumática DM 1/400	309 204 01
Bomba neumática DM 1/400 Eq. completo	309 204 99



DM 1/300

DM 1/400

CALDERINES DE PRESIÓN

Máxima robustez con cuerpos fabricados en acero inoxidable. Reguladores de alta precisión. Con válvula de descarga.

Denominación	Código
Calderín de presión 6110 Inox / 10L	105 407 02
Calderín de presión 6110 Inox Eq. completo	105 407 99
Calderín de presión 652 Inox / 25L	105 403 20
Calderín de presión 653 Inox / 50L	105 404 20
Calderín de presión Premium 30 / 30L	205 305 20
Calderín de presión Classic 30 Inox / 30L	205 307 02



6110 INOX

652/653 INOX
PREMIUM 30

MANGUERAS EQUIPOS DE BAJA PRESIÓN

Manguera aire antiestática 8x15 mm.
Manguera de producto 6x8 mm. con adaptador 3/8"



Denominación	Código
5 m. conjunto manguera + funda	564 140 39
7,5 m. conjunto manguera + funda	564 140 44
10 m. conjunto manguera + funda	564 140 40
15 m. conjunto manguera + funda	564 140 41
20 m. conjunto manguera + funda	564 140 42

MANGUERA DE AIRE ANTIESTÁTICA

Denominación	Código
6 m. manguera aire 8x15 mm. H/H 1/4"	564 140 24
11 m. manguera aire 8x15 mm. H/H 1/4"	564 140 25
16 m. manguera aire 8x15 mm. H/H 1/4"	564 140 27

MANGUERA DE PRODUCTO

Denominación	Código
6 m. manguera producto 8x16 mm. H/H 3/8"	564 141 16
11 m. manguera producto 8x16 mm. H/H 3/8"	564 141 17
16 m. manguera producto 8x16 mm. H/H 3/8"	564 141 15

MANGUERA AIRE + PRODUCTO. VISCOSOS

Denominación	Código
10 m. manguera aire 8 mm. + manguera producto 10 mm. Colas	564 141 16

MÁSCARA DE RESPIRACIÓN

Máscara con doble filtro de pintura contra vapores orgánicos y disolventes.



Máscara MP300	148 103 01
---------------	------------

GRASA LUBRICANTE

Especial para la lubricación de las partes móviles de las pistolas.



Grasa lubricante	564 185 89
------------------	------------

KIT LIMPIEZA

Set completo de limpieza exterior e interior de las pistolas.



Kit limpieza	400 000 86
--------------	------------

COMPLEMENTOS

SAGOLA
an Elcometer company

SAGOLA
an Elcometer company



SAGOLA declina toda la responsabilidad por los daños o defectos causados por pistolas o productos con aspecto similar a las originales. Dichas pistolas o productos son imitaciones que **NO HAN SIDO FABRICADAS POR SAGOLA, S.A.U.**

Los productos de SAGOLA se comercializan exclusivamente a través de nuestros distribuidores, contando con repuestos y con tres años de garantía mundial contra defectos de diseño y/o fabricación.

CERTIFICADOS ISO



SAGOLA S.A.U. siempre ha mostrado con orgullo la calidad de sus productos pero en los últimos tiempos, ante un cliente cada vez más exigente, es cuando se crean certificados que avalan la garantía de un saber hacer y de una calidad organizativa intachable.



MADE IN SPAIN



SAGOLA, S.A.U.

Urarte, 6

01010 Vitoria - Gasteiz
(Álava) ESPAÑA

Tel.: (+34) 945 214 150

Fax: (+34) 945 214 147

sagola@sagola.com

www.sagola.com